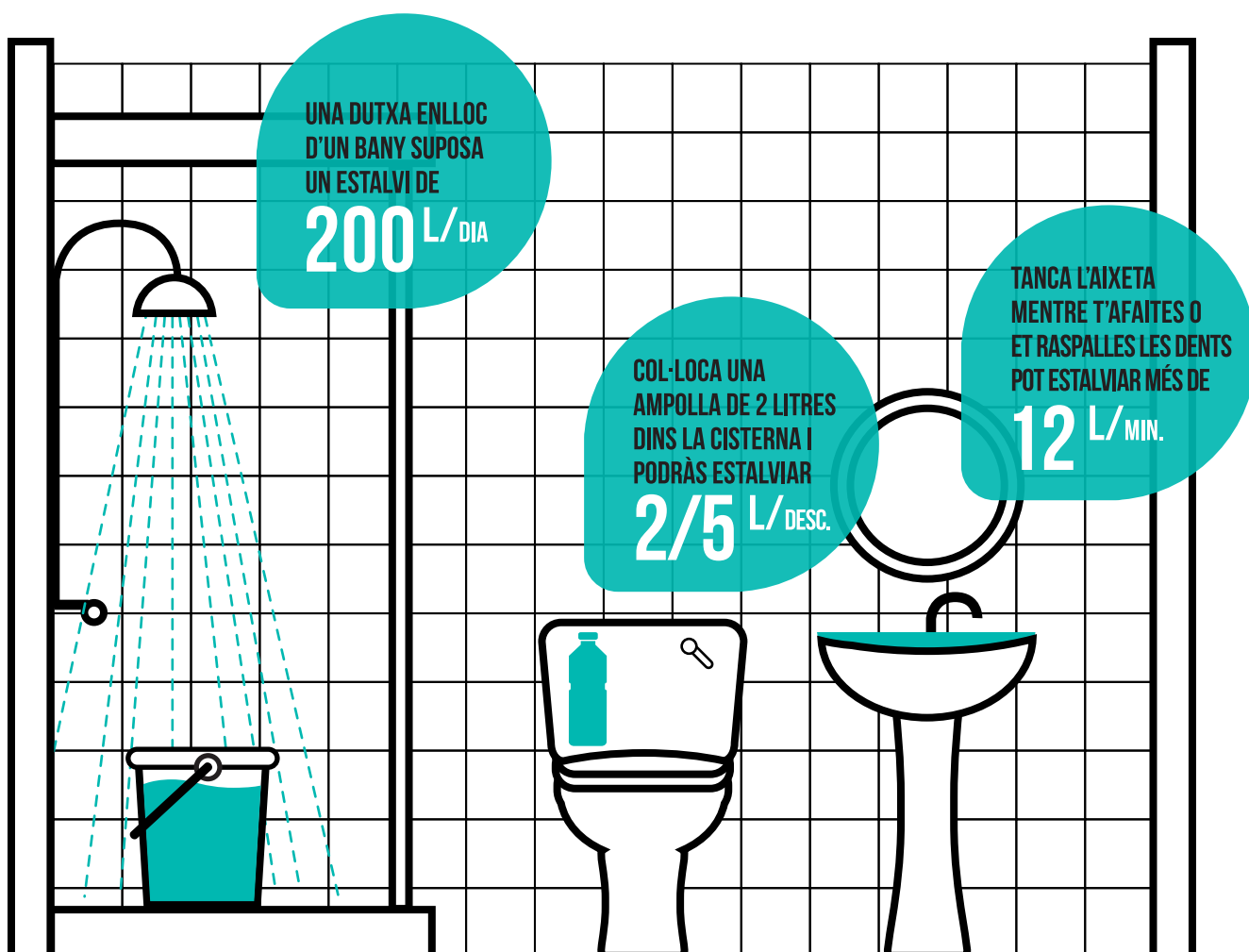


## MESURES PER REDUÏR EL CONSUM

El principal consum d'aigua de la llar és al bany. Si tens en compte els consells següents pots aconseguir un estalvi considerable d'aquest bé tan escàs.

**Suma't a la nostra campanya i fes un consum responsable de l'aigua.**



**Govern  
de les Illes Balears**

Conselleria de Medi Ambient,  
Agricultura i Pesca



Ajuntament de Montuïri